

[7.4] Allerlei

NUTZUNGSBEDINGUNGEN:

Alle Rechte an Inhalten bleiben vorbehalten.

An allen Webseiten der "o.ö. Ausführungsbestimmungen"(www.energieag.at/extrafiles/kat) besitzen die an der Erstellung beteiligten oö. Verteilernetzbetreiber (i.f. kurz "oö. Verteilernetzbetreiber") das Urheberrecht und sonstige Schutzrechte.

Die Inhalte dürfen ohne schriftliche Genehmigung der oö. Verteilernetzbetreiber weder gespeichert, reproduziert oder verbreitet werden. Der Ausdruck und die Speicherung zum persönlichen Gebrauch ist davon ausgenommen.

Die oö. Verteilernetzbetreiber bietet mit Hilfe von Link´s den Zugang zu Angebotsseiten anderer Anbieter. Für diese fremden Informationen wird weder rechtlich noch inhaltlich Verantwortung übernommen.

Die in den Ausführungsbestimmungen veröffentlichten Texte und Inhalte sind mit sorgfältig recherchiert und verfasst worden. Dennoch kann für die Richtigkeit keine Gewähr übernommen werden.

Die oö. Verteilernetzbetreiber behalten sich vor, die Inhalte jederzeit zu ändern. Änderungen werden ab dem Zeitpunkt der Veröffentlichung im Internet wirksam (siehe "Aktueller Stand vom: "Änderungsliste").

Die Nutzung von "www.energieag.at/extrafiles/kat" unterliegt ausschließlich dem österreichischen Recht (E-Commerce-Gesetz).

TIPPS ZUR NAVIGATION:

Im oberen Bildschirmbereich, direkt unterhalb der Betreiber-Logos finden Sie den Navigationsbereich.

Der "Pfad" von der Startseite zu Ihrem momentanen "Standort" wird graphisch dargestellt.

Ihr momentander "Standort" ist jeweils **rot** umrandet/beschriftet.

Durch "anklicken" der jeweiligen Graphik können Sie Ihren "StandortW wechseln.

Zum Beispiel: Die Seite "Baustellenanlagen" ist eine Unterseite des Bereiches "Sonderanlagen" der Unterseite "Anlagen" aus dem Hauptmenü.

Dieses Beispiel wird so dargestellt:



VERWENDETE ABKÜRZUNGEN:

Hausanschlusssicherung	= HS
Nachzählerhauptsicherung	= NZHS
Netzrückwirkungen	= NRW
Potentialausgleichsschiene	= PAS
Steuerstromkreissicherung	= STS
Tarifschutz	= TS
Tonfrequenz-Rundsteuerempfänger	= TRE
Überspannung	= ÜS
Überspannungsableiter	= ÜA
Unterbrechungsfreie Stromversorgung	= USV
Vorsicherung	= VS
Vorzählersicherung	= VZS
Zählersteckleiste	= ZSL
Nennstrom der dem Zähler zugeordneten Überstromschutzeinrichtung	= Zählernennstromstärke
TN-System Anwendung der Schutzmaßnahme NULLUNG	
TT-System Anwendung der Schutzmaßnahme Fehlerstromschutzschalter	

AUSDRUCK

- HILFE:

Bei der Verwendung der Ausführungsbestimmungen in Druckform ist zu beachten, dass die

aktuell **gültige Version** nur hier **im Internet** zur Verfügung steht

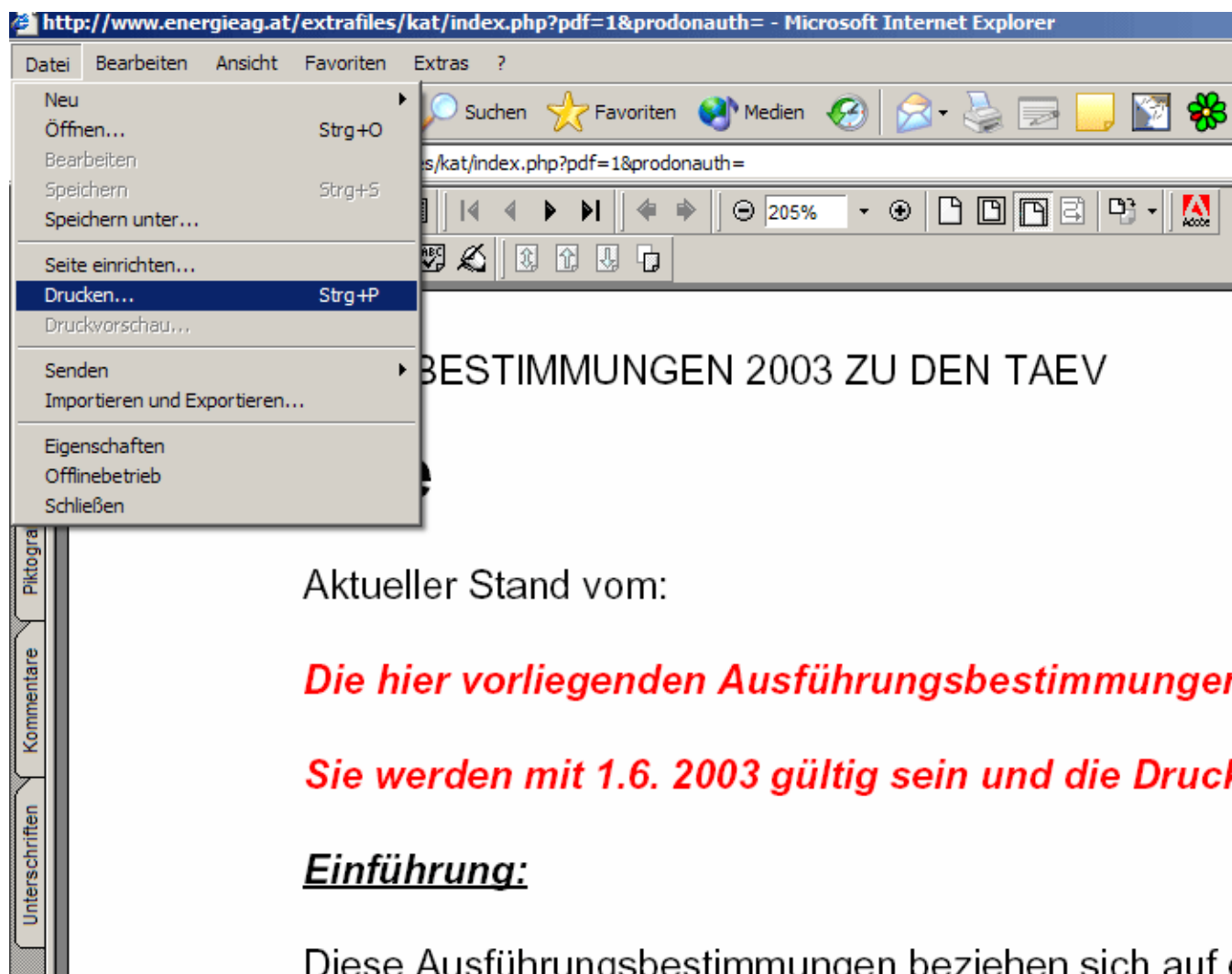
und die Druckversion lediglich den Stand zum Zeitpunkt des Ausdrucks darstellt.

Hier nun eine kleine Anleitung zum Ausdrucken:

Folgen Sie den angegebenen Schritten und Sie erhalten die Ausführungsbestimmungen als A5-Ausdruck:

Sie haben mit dem Button "**pdf > DIESER SEITE**" oder "**pdf > MIT UNTERPUNKTEN**" die Druckansicht des gewünschten Bereiches gewählt.

1. Wählen Sie den Menüpunkt "**Drucken**" aus.



Aktueller Stand vom:

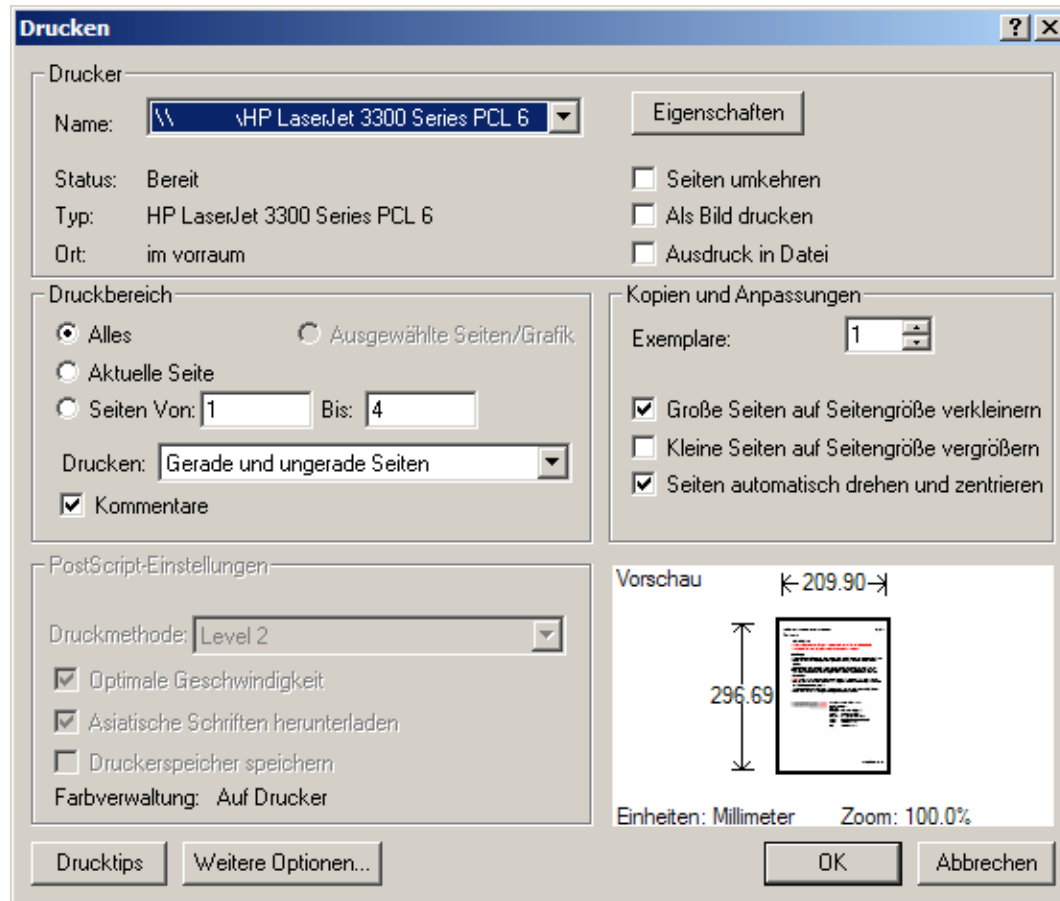
Die hier vorliegenden Ausführungsbestimmungen

Sie werden mit 1.6. 2003 gültig sein und die Druck

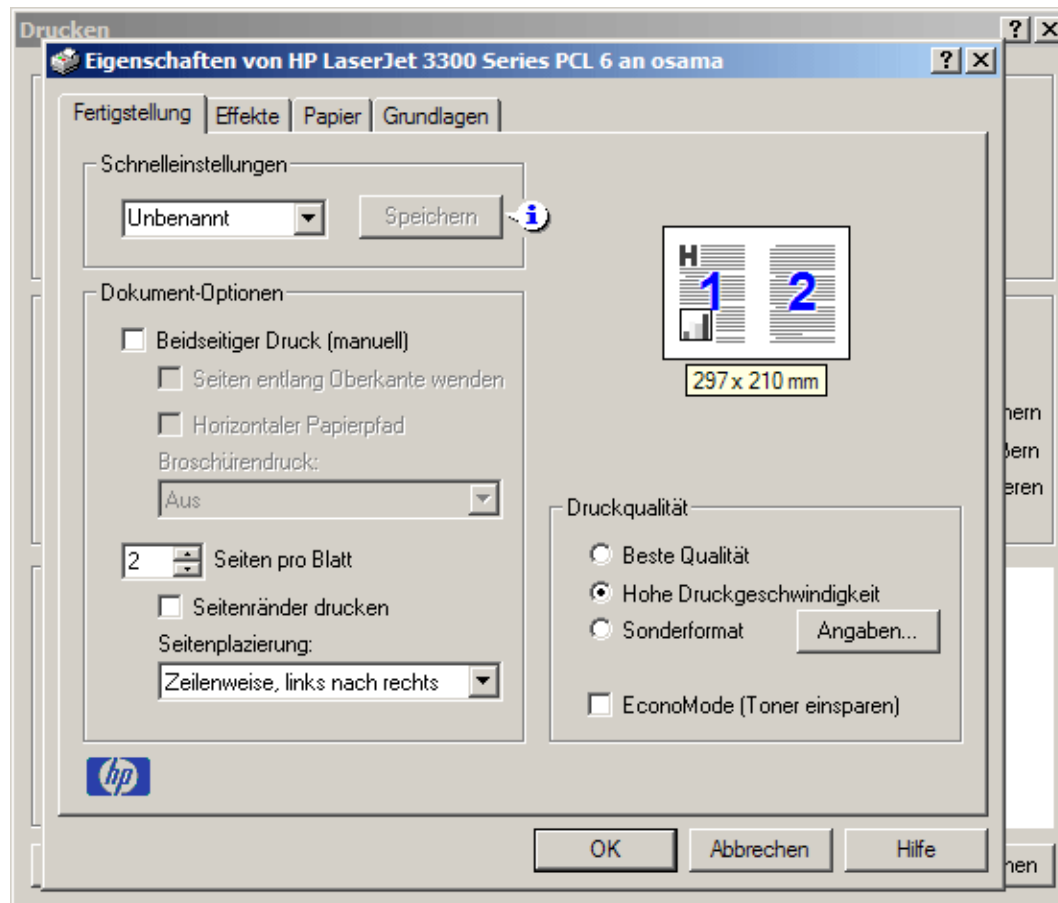
Einführung:

Diese Ausführunasbestimmunaen beziehen sich auf c

2. Klicken Sie auf die Schaltfläche "Eigenschaften"



3. Stellen Sie die "Dokument-Optionen" auf "2 Seiten pro Blatt" ein



Jetzt brauchen Sie nur noch auf "OK" klicken um den Druck zu beginnen.

- Meldewesen
- Anschluss- und Vorzählerberich
 - ♦ Hausanschluss
 - ◊ Kabelanschluss
 - ◊ Freileitungsanschluss
 - ♦ Vorzählerbereich
 - ◊ Vorzähler-Sicherungen
 - ♦ Plombierung
- Messung der elektrischen Energie
 - ♦ Direktmessung
 - ◊ Vorzählersicherungs-System
 - ◊ Nachzählerhauptsicherungs-System
 - ♦ Wandlermessung
 - ♦ Blindstrommessung
 - ◊ Blindstromkompensation
 - ◊ Tonfrequenz-Sperreinrichtungen
 - ♦ Tarif
 - ◊ Tarif- und Steuereinrichtungen
 - ◊ Tarif-Schaltungen
- Anlagen: Ausführungshinweise
 - ♦ Leitungsbemessung
 - ◊ Anlagenanschluss
 - ◊ Vorzählerleitungen
 - ◊ PE- und PEN-Leiter
 - ◊ Haus- u. Gebäudeinstallation
 - ♦ Sonderanlagen
 - ◊ Baustellenanlagen
 - ◊ Schausteller- und Festzeltanschlüsse
 - ◊ Ersatzstromversorgung
 - ◊ Parallelbetrieb
 - ◊ Einflussbereich von HS-Masten
 - ♦ Aufzugsanlagen
- Spannungsqualität / Netzurückwirkungen
 - ♦ Netzurückwirkungen
 - ♦ Spannungsqualität
 - ♦ Produktdeklaration
- Schutz
 - ♦ Schutz gegen den el. Schlag
 - ◊ Einteilung der Netzsysteme
 - ◊ Auswahl der Schutzmaßnahme
 - ◊ Nullung
 - ◊ Fehlerstrom-Schutzschaltung
 - ◊ Zusatzschutz
 - ◊ Potentialausgleich
 - ◊ Fundamenterder
 - ♦ Blitzschutz
 - ♦ Überspannungsschutz
- Infoboard
 - ♦ Änderungsliste
 - ♦ Dienste und Infos
 - ◊ Meldewesen für Elektroinstallateur
 - ◊ Formulare und Drucksorten

- ◊ [Organisatorische Infomationen](#)
- ◊ [Erläuterungen und Erklärungen](#)
- ◆ [Datenschutzerklärung](#)
- ◆ [Allerlei](#)
- ◊ [Sitemap](#)
- ◊ [Volltext-Suche](#)

Volltextsuche