

[7.4] Allerlei

NUTZUNGSBEDINGUNGEN:

Alle Rechte an Inhalten bleiben vorbehalten.

An allen Webseiten der "o.ö. Ausführungsbestimmungen"(www.energieag.at/extrfiles/kat) besitzen die an der Erstellung beteiligten oö. Verteilernetzbetreiber (i.f. kurz "oö. Verteilernetzbetreiber") das Urheberrecht und sonstige Schutzrechte.

Die Inhalte dürfen ohne schriftliche Genehmigung der oö. Verteilernetzbetreiber weder gespeichert, reproduziert oder verbreitet werden. Der Ausdruck und die Speicherung zum persönlichen Gebrauch ist davon ausgenommen.

Die oö. Verteilernetzbetreiber bietet mit Hilfe von Link´s den Zugang zu Angebotsseiten anderer Anbieter. Für diese fremden Informationen wird weder rechtlich noch inhaltlich Verantwortung übernommen.

Die in den Ausführungsbestimmungen veröffentlichten Texte und Inhalte sind mit sorgfältig recherchiert und verfasst worden. Dennoch kann für die Richtigkeit keine Gewähr übernommen werden.

Die oö. Verteilernetzbetreiber behalten sich vor, die Inhalte jederzeit zu ändern. Änderungen werden ab dem Zeitpunkt der Veröffentlichung im Internet wirksam (siehe "Aktueller Stand vom: "/>

Die Nutzung von "www.energieag.at/extrfiles/kat" unterliegt ausschließlich dem österreichischen Recht (E-Commerce-Gesetz).

TIPPS ZUR NAVIGATION:

Im oberen Bildschirmbereich, direkt unterhalb der Betreiber-Logos finden Sie den Navigationsbereich.

Der "Pfad" von der Startseite zu Ihrem momentanen "Standort" wird graphisch dargestellt.

Ihr momentander "Standort" ist jeweils **rot** umrandet/beschriftet.

Durch "anklicken" der jeweiligen Graphik können Sie Ihren "Standort" wechseln.

Zum Beispiel: Die Seite "Baustellenanlagen" ist eine Unterseite des Bereiches "Sonderanlagen" der Unterseite "Anlagen" aus dem Hauptmenü.

Dieses Beispiel wird so dargestellt:



VERWENDETE ABKÜRZUNGEN:

Hausanschlusssicherung	= HS
Nachzählerhauptsicherung	= NZHS
Netzrückwirkungen	= NRW
Potentialausgleichsschiene	= PAS
Steuerstromkreissicherung	= STS
Tarifschutz	= TS
Tonfrequenz-Rundsteuerempfänger	= TRE
Überspannung	= ÜS
Überspannungsableiter	= ÜA
Unterbrechungsfreie Stromversorgung	= USV
Vorsicherung	= VS
Vorzählersicherung	= VZS
Zählersteckleiste	= ZSL
Nennstrom der dem Zähler zugeordneten Überstromschutzeinrichtung	= Zählernennstromstärke
TN-System Anwendung der Schutzmaßnahme NULLUNG	
TT-System Anwendung der Schutzmaßnahme Fehlerstromschutzschalter	

AUSDRUCK

- HILFE:

Bei der Verwendung der Ausführungsbestimmungen in Druckform ist zu beachten, dass die

aktuell **gültige Version** nur hier **im Internet** zur Verfügung steht

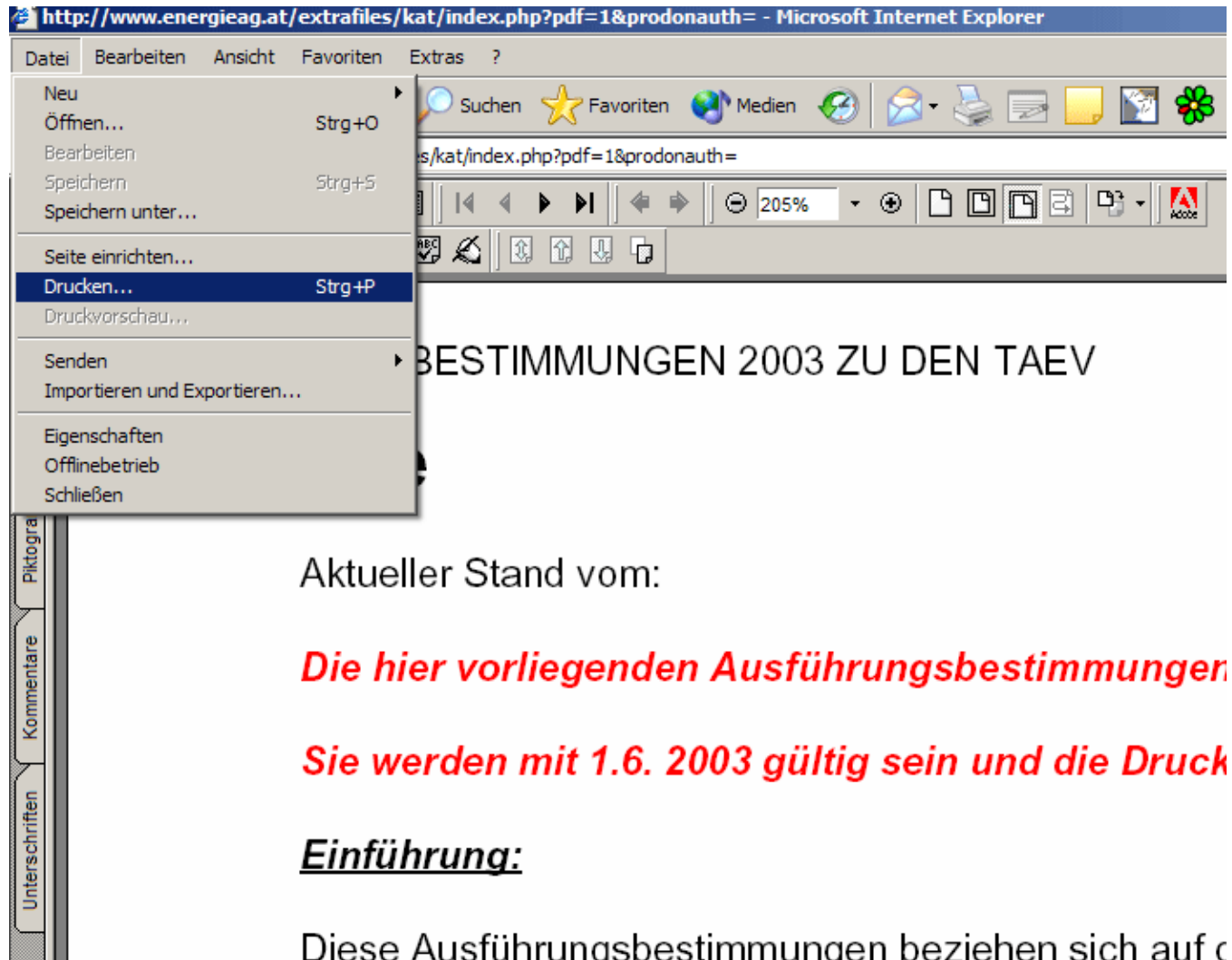
und die Druckversion lediglich den Stand zum Zeitpunkt des Ausdrucks darstellt.

Hier nun eine kleine Anleitung zum Ausdrucken:

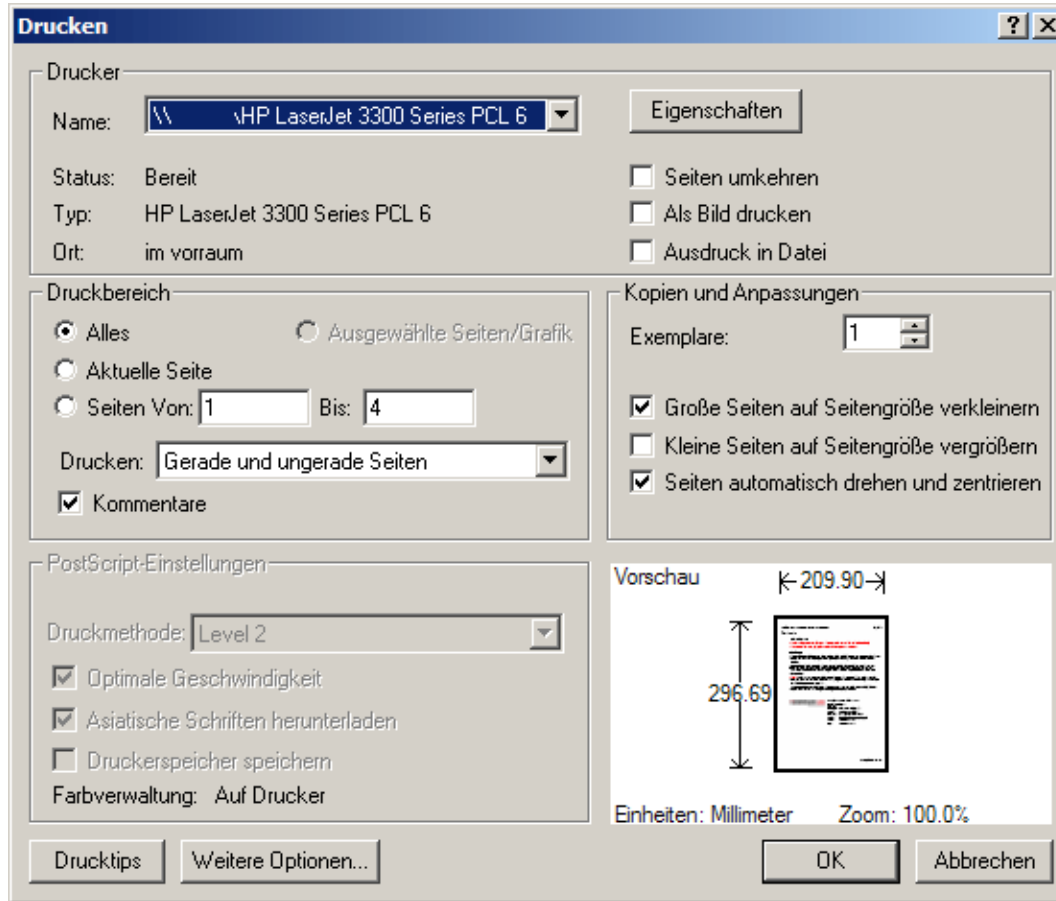
Folgen Sie den angegebenen Schritten und Sie erhalten die Ausführungsbestimmungen als A5-Ausdruck:

Sie haben mit dem Button "pdf > **DIESER SEITE**" oder "pdf > **MIT UNTERPUNKTEN**" die Druckansicht des gewünschten Bereiches gewählt.

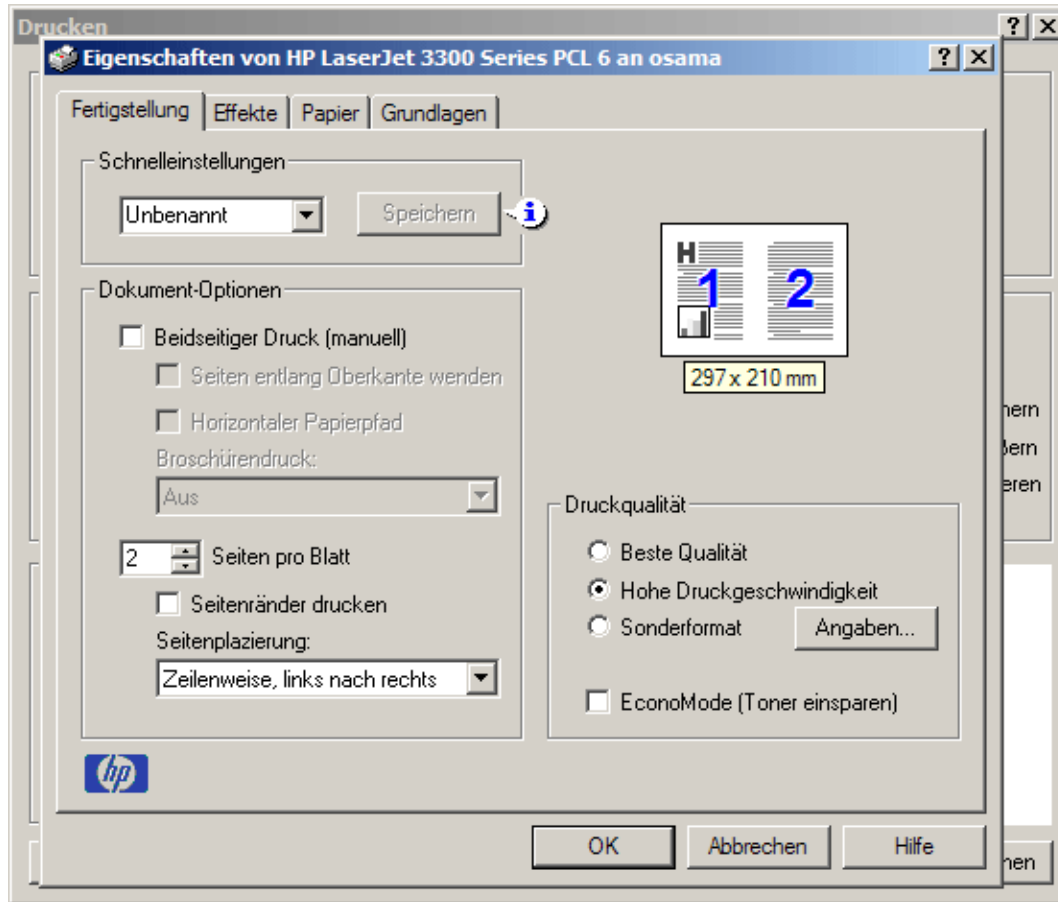
1. Wählen Sie den Menüpunkt "Drucken" aus.



2. Klicken Sie auf die Schaltfläche "Eigenschaften"



3. Stellen Sie die "Dokument-Optionen" auf "2 Seiten pro Blatt" ein



Jetzt brauchen Sie nur noch auf "OK" klicken um den Druck zu beginnen.

- Meldewesen
- Anschluss- und Vorzählerberich
 - ◆ Hausanschluss
 - ◇ Kabelanschluss
 - ◇ Freileitungsanschluss
 - ◆ Vorzählerbereich
 - ◇ Vorzähler-Sicherungen
 - ◆ Plombierung
- Messung der elektrischen Energie
 - ◆ Direktmessung
 - ◇ Vorzählersicherungs-System
 - ◇ Nachzählerhauptsicherungs-System
 - ◆ Wandlermessung
 - ◆ Blindstrommessung
 - ◇ Blindstromkompensation
 - ◇ Tonfrequenz-Sperreinrichtungen
 - ◆ Tarif
 - ◇ Tarif- und Steuereinrichtungen
 - ◇ Tarif-Schaltungen
- Anlagen: Ausführungshinweise
 - ◆ Leitungsbemessung
 - ◇ Anlagenanschluss
 - ◇ Vorzählerleitungen
 - ◇ PE- und PEN-Leiter
 - ◇ Haus- u. Gebäudeinstallation
 - ◆ Sonderanlagen
 - ◇ Baustellenanlagen
 - ◇ Schausteller- und Festzeltanschlüsse
 - ◇ Ersatzstromversorgung
 - ◇ Einflussbereich von HS-Masten
 - ◇ Erzeuger TOR Stromerzeugungsanlagen
 - ◇ Lasten TOR Verteilnetzanschluss
 - ◇ Bidirektionale E-Mobil und E-Speicher
 - ◇ Anlagenregelungskonzept
 - ◆ Aufzugsanlagen
- Spannungsqualität / Netzurückwirkungen
 - ◆ Netzurückwirkungen
 - ◆ Spannungsqualität
 - ◆ Produktdeklaration
- Schutz
 - ◆ Schutz gegen den el. Schlag
 - ◇ Einteilung der Netzsysteme
 - ◇ Auswahl der Schutzmaßnahme
 - ◇ Nullung
 - ◇ Fehlerstrom-Schutzschaltung
 - ◇ Zusatzschutz
 - ◇ Potentialausgleich
 - ◇ Fundamenterder
 - ◆ Blitzschutz
 - ◆ Überspannungsschutz
- Infoboard
 - ◆ Änderungsliste
 - ◆ Dienste und Infos

- ◊ [Meldewesen für Elektroinstallateur](#)
- ◊ [Formulare und Drucksorten](#)
- ◊ [Organisatorische Informationen](#)
- ◊ [Erläuterungen und Erklärungen](#)
- ◆ [Datenschutzerklärung](#)
- ◆ [Allerlei](#)
- ◊ [Sitemap](#)
- ◊ [Volltext-Suche](#)

Volltextsuche

[7.4.4] Sitemap

- [Meldewesen](#)
- [Anschluss- und Vorzählerbereich](#)
 - ◆ [Hausanschluss](#)
 - ◊ [Kabelanschluss](#)
 - ◊ [Freileitungsanschluss](#)
 - ◆ [Vorzählerbereich](#)
 - ◊ [Vorzähler-Sicherungen](#)
 - ◆ [Plombierung](#)
- [Messung der elektrischen Energie](#)
 - ◆ [Direktmessung](#)
 - ◊ [Vorzählersicherungs-System](#)
 - ◊ [Nachzählerhauptsicherungs-System](#)
 - ◆ [Wandlermessung](#)
 - ◆ [Blindstrommessung](#)
 - ◊ [Blindstromkompensation](#)
 - ◊ [Tonfrequenz-Sperreinrichtungen](#)
 - ◆ [Tarif](#)
 - ◊ [Tarif- und Steuereinrichtungen](#)
 - ◊ [Tarif-Schaltungen](#)
- [Anlagen: Ausführungshinweise](#)
 - ◆ [Leitungsbemessung](#)
 - ◊ [Anlagenanschluss](#)
 - ◊ [Vorzählerleitungen](#)
 - ◊ [PE- und PEN-Leiter](#)
 - ◊ [Haus- u. Gebäudeinstallation](#)
 - ◆ [Sonderanlagen](#)
 - ◊ [Baustellenanlagen](#)
 - ◊ [Schausteller- und Festzeltanschlüsse](#)
 - ◊ [Ersatzstromversorgung](#)
 - ◊ [Einflussbereich von HS-Masten](#)
 - ◊ [Erzeuger TOR Stromerzeugungsanlagen](#)
 - ◊ [Lasten TOR Verteilnetzanschluss](#)
 - ◊ [Bidirektionale E-Mobil und E-Speicher](#)
 - ◊ [Anlagenregelungskonzept](#)
 - ◆ [Aufzugsanlagen](#)
- [Spannungsqualität / Netzurückwirkungen](#)
 - ◆ [Netzurückwirkungen](#)
 - ◆ [Spannungsqualität](#)
 - ◆ [Produktdeklaration](#)
- [Schutz](#)
 - ◆ [Schutz gegen den el. Schlag](#)
 - ◊ [Einteilung der Netzsysteme](#)
 - ◊ [Auswahl der Schutzmaßnahme](#)

- ◊ [Nullung](#)
- ◊ [Fehlerstrom-Schutzschaltung](#)
- ◊ [Zusatzschutz](#)
- ◊ [Potentialausgleich](#)
- ◊ [Fundamenterder](#)
- ◆ [Blitzschutz](#)
- ◆ [Überspannungsschutz](#)
- [Infoboard](#)
 - ◆ [Änderungsliste](#)
 - ◆ [Dienste und Infos](#)
 - ◊ [Meldewesen für Elektroinstallateur](#)
 - ◊ [Formulare und Drucksorten](#)
 - ◊ [Organisatorische Infomationen](#)
 - ◊ [Erläuterungen und Erklärungen](#)
 - ◆ [Datenschutzerklärung](#)
 - ◆ [Allerlei](#)
 - ◊ [Sitemap](#)
 - ◊ [Volltext-Suche](#)

[7.4.5] Volltext-Suche

Volltextsuche

Mit der Volltextsuche können Sie nach Schlagwörtern innerhalb aller Seiten suchen.

Klicken Sie auf "Alle Unterpunkte anzeigen" wird die gerade aktive Seite mit allen ihren Unterpunkten ausgegeben.

Mit "PDF dieser Seite" erzeugen sie eine PDF-Datei der aktuellen Seite, die Sie zum Ausdrucken oder Archivieren nutzen können.

"PDF mit Unterpunkten" erzeugt ähnlich der Schaltfläche "Alle Unterpunkte anzeigen" eine PDF-Datei mit der aktiven Seite und allen ihren Unterseiten.

Sollte sich das nach einiger Zeit das PDF-Dokument nicht richtig aufbauen, bzw. sehen Sie nur eine weiße Seite, so drücken Sie bitte die F5 Taste auf Ihrer Tastatur, um den Bildschirminhalt zu aktualisieren.